



CotoPierre

où les Holsteins ont de la Classe

D'HIER À AUJOURD'HUI

- 3^e génération sur la ferme;
- Association père-fils en 1966;
- 3^e actionnaire en 1976;
- Incendie en 1979;
- Formation de la compagnie en 1982;
- En 1986, Yvon et Rachel seuls actionnaires;

D'HIER À AUJOURD'HUI

- 2e site pour les génisses gestantes;
- Association avec Julie et Jean-Marc en 2005;
- 2004-2007 Réaménagement des bâtiments;
- Maintien d'un taux d'endettement raisonnable.



HIER

AUJOURD'HUI







LA FAMILLE



CULTURES

800 acres de superficie en culture,

Dont:

- 200 acres en céréales (orge)
- 550 acres en fourrages
 - Ensilage demi-sec;
 - Foin sec en petites-balles;
 - Balles rondes enrobées.
- 50 acres de pâturages









TROUPEAU

- 250 têtes Holstein Pur-Sang dont 100 vaches en lactation;
- Classification du troupeau : 6 EX multiples, 9 EX, 63 TB et 32 BP;
- Moyenne de production de 11 567 Kg, 3,9% G 3,3% P (249-265-259);
- 105 KG de lait;

TROUPEAU

- Âge au vêlage : 2ans 2 mois;
- Poids moyen au vêlage : 630 kg;
- Âge moyen des vaches : 4 ans;
- Poids moyen des vaches : 696 kg.

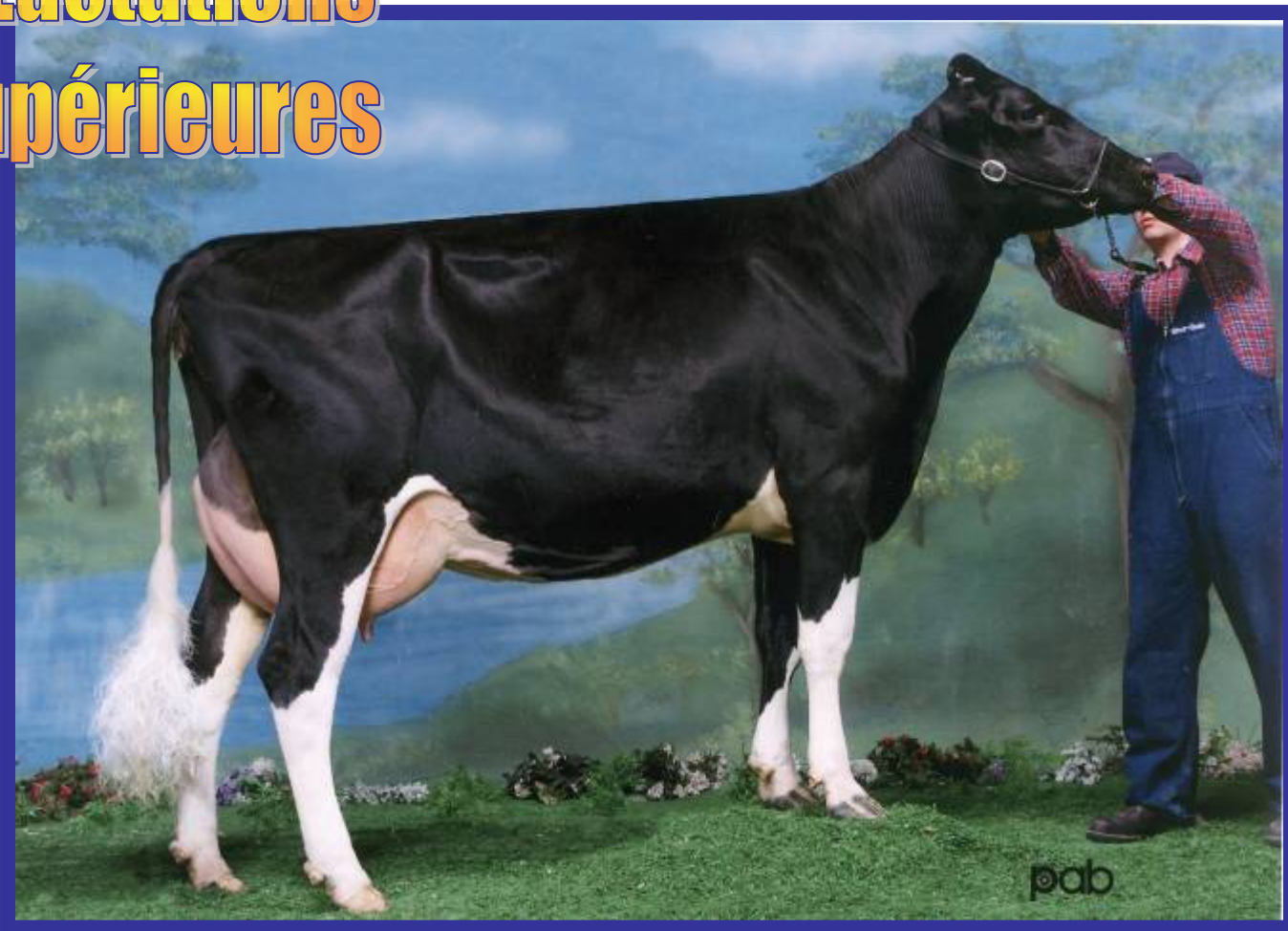
RÉGIE DU TROUPEAU

- Alimentation du troupeau
 - Vaches en lactation, 2 groupes;
 - Vaches tarées;
 - Taures et génisses;
 - Veaux.
- Médecine préventive;
- Soins aux veaux;

AMÉLIORATION DU TROUPEAU

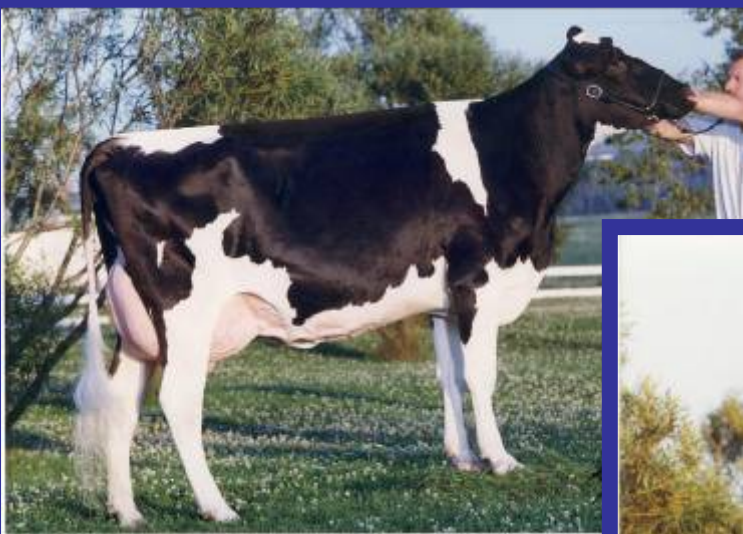
- Utilisation des meilleurs taureaux disponibles;
- La transplantation embryonnaire;
- Le contrôle laitier;
- Participation au PEP;
- Quelques résultats.....

2 Lactations Supérieures



COTOPIERRE MAILING LIA TB

3-01 : 12 671 Kg 3,9% G 3,4% P 290-301-294



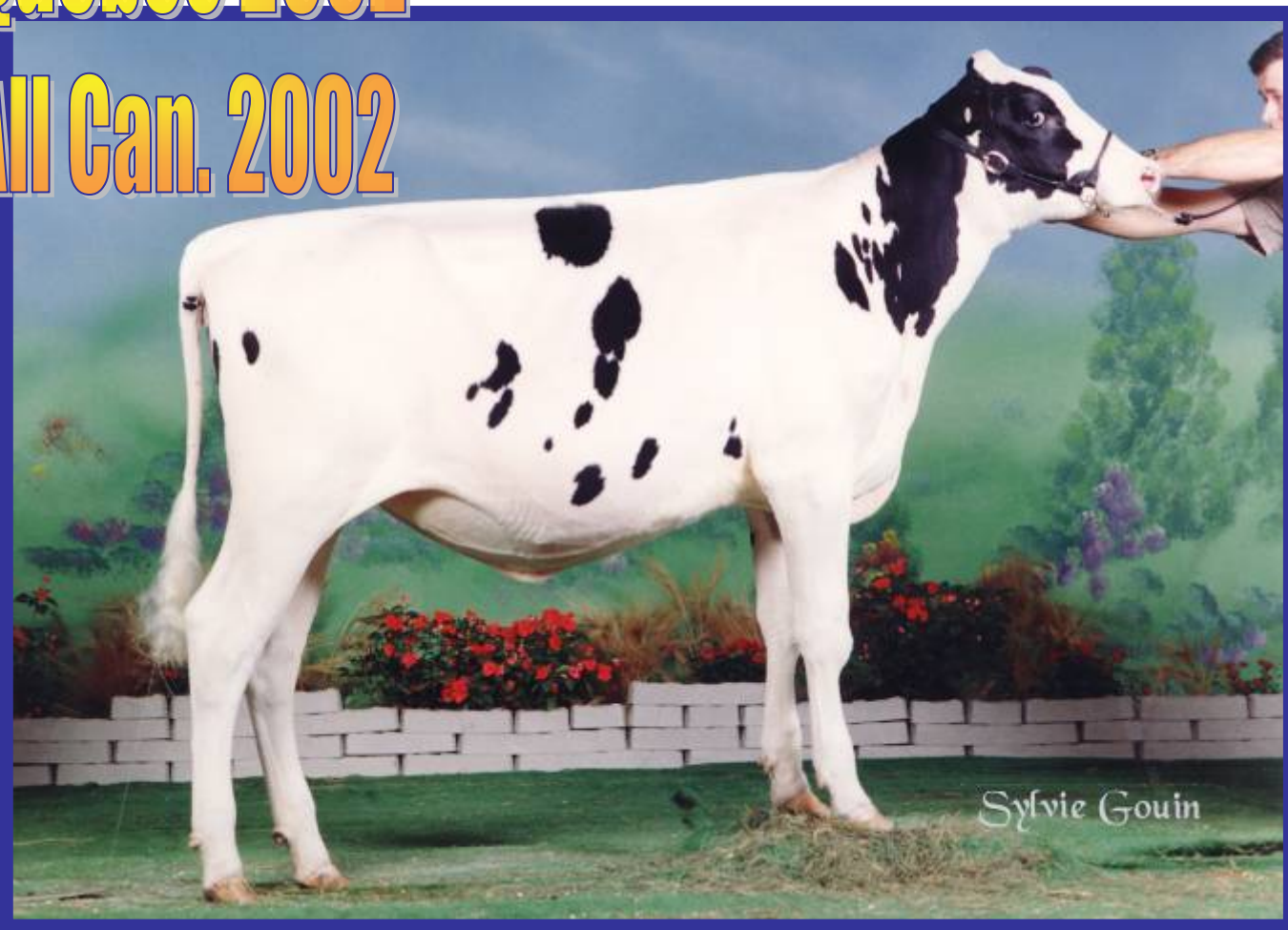
COTOPIERRE IGNITER KRISSIE BP-84 2 ANS

2-01 : 10 123Kg 3,1% G 3,1% P 254-212-248



Tout-Québec 2002

M-H All Can. 2002



COTOPIERRE LUDSON CONTINE BP 81

Championne Junior Expo Coaticook 2003

Marah-Delight-Sega-Red



COTOPIERRE SEGA FINESSE

2e 1 an-Sr EIHQ 2005 (Rouge et Blanc)

Cotopierre JR Belero



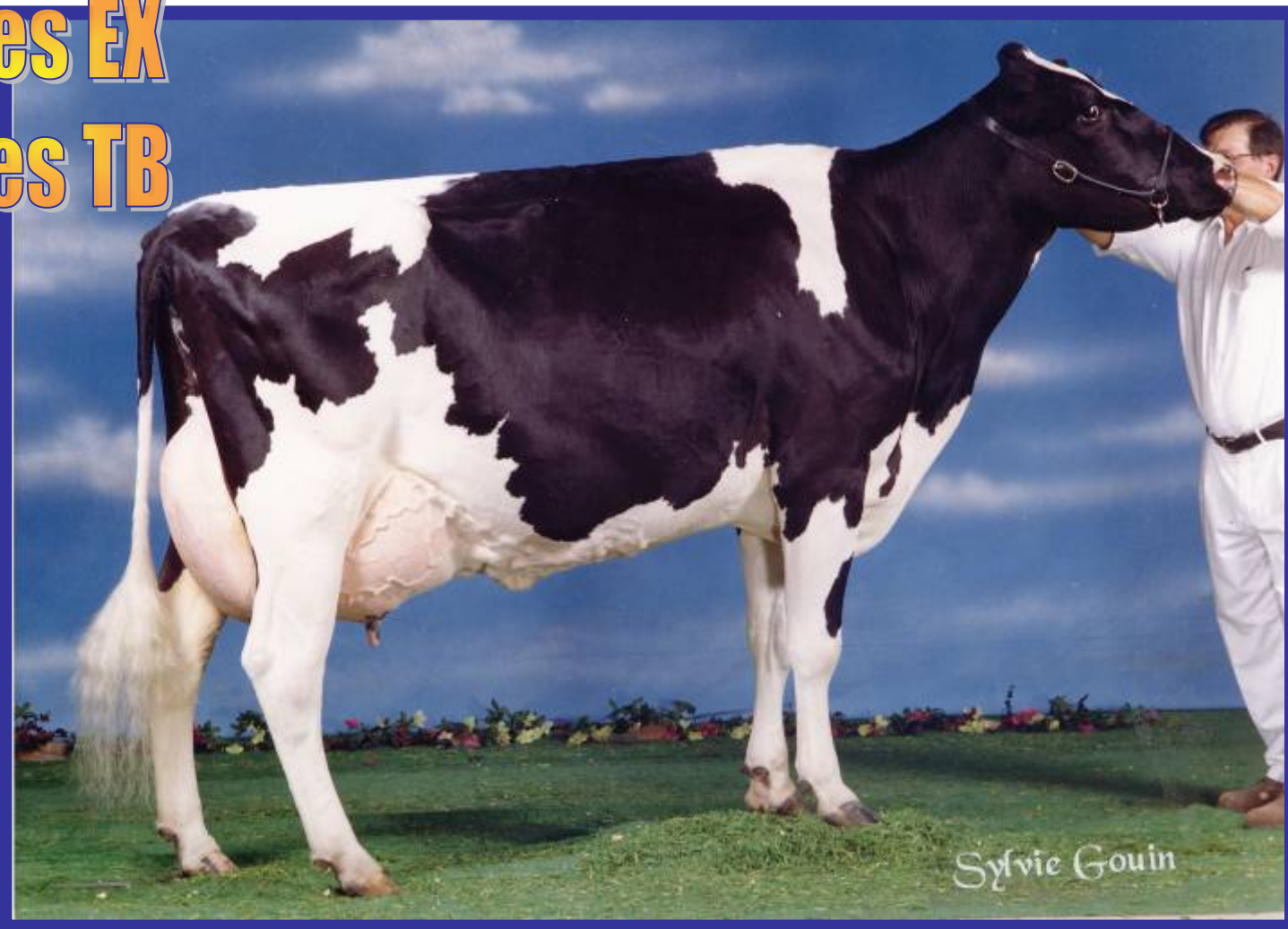
BLUE STAR STELLINA TB 86

4-08 : 13 163 Kg 4,2% G 3.4% P 271-303-284

FAMILLES DE VACHES

- La majorité des vaches du troupeau provient de trois familles souches:
 - ***Cotopierre Admiral Floe***
 - ***Cotopierre Leadership Berthe***
 - ***Cotopierre Starbuck Beauté***
- Reconnaissance Maître-Éleveur en 1988 et 2001

3 filles EX
9 filles TB



COTOPIERRE STARDOM FLORIANE EX-6E 7*

5-7 13 241 3.9%G 3.2%P 261-275-267 - Production à vie 93 000 kg

Grand Championne Rimouski 1998

Fille de Floriane

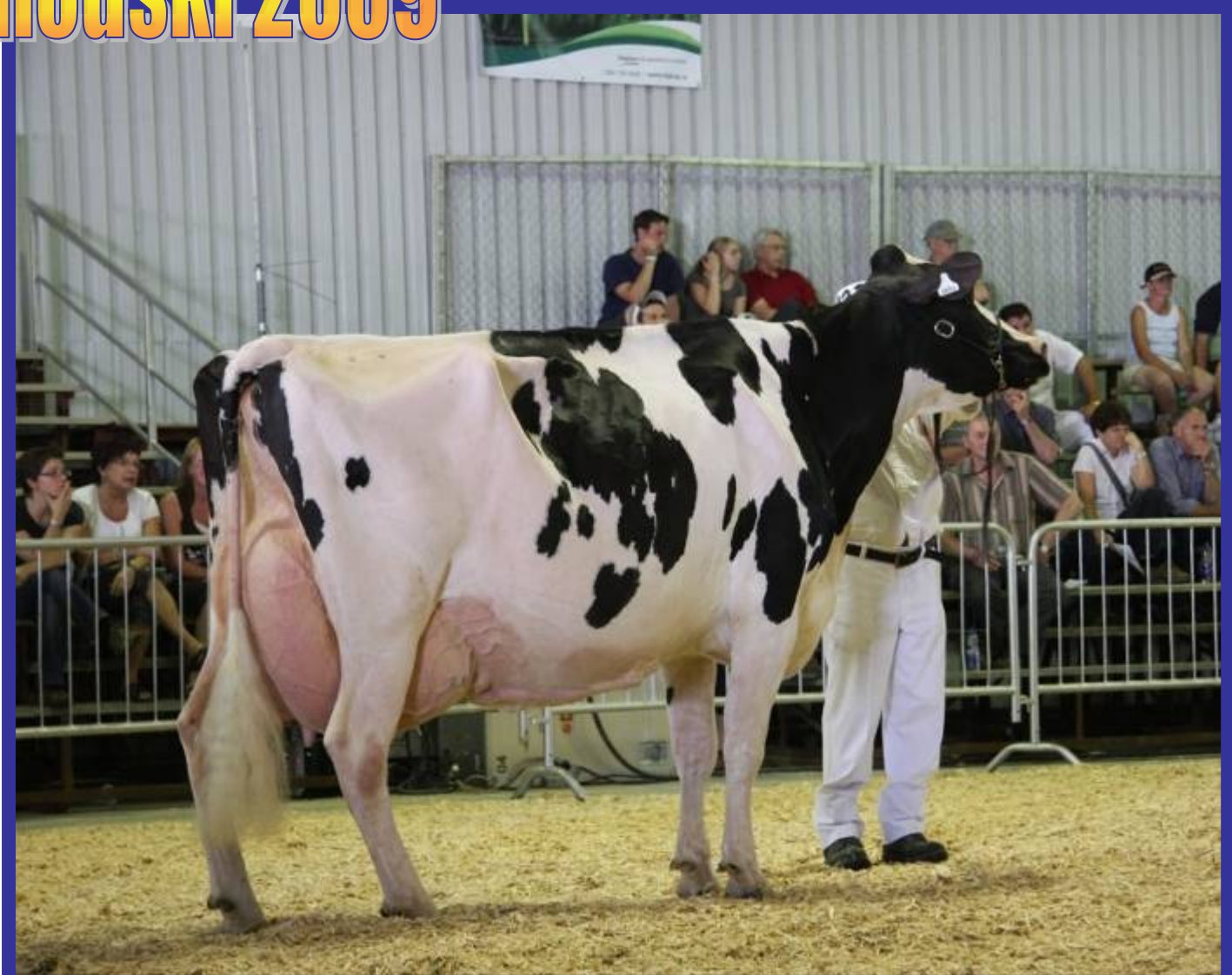


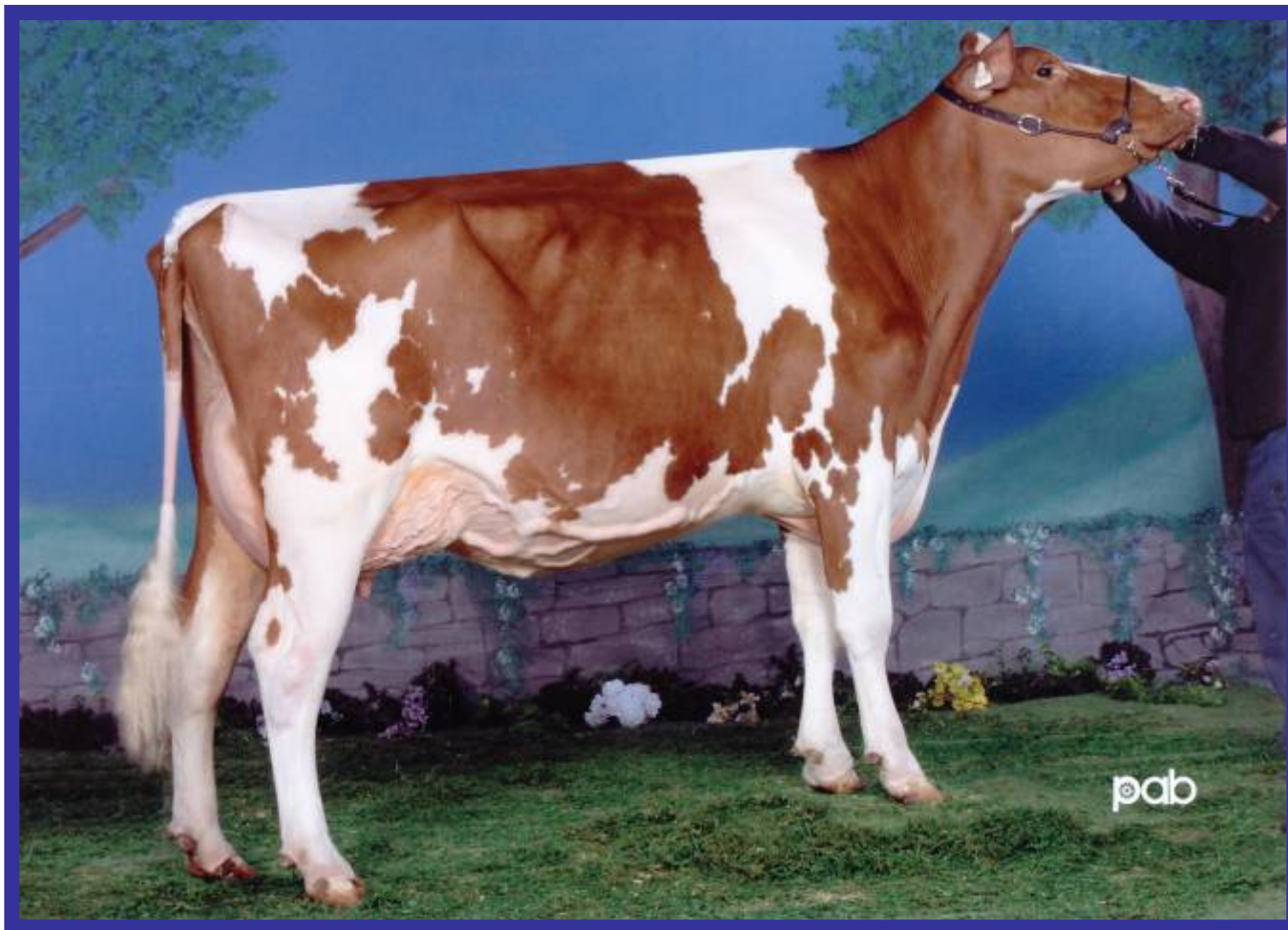
COTOPIERRE ALLEN FLORIMIE EX-95-2^E

proj. 5 ans 13 299 kg 241-274-262

Grande Championne Rimouski 2005, 2006 et 2007

Rimouski 2009





COTOPIERRE DISTRIGENE FIONA EX-91

proj. 11 700 kg 230-303-233

Grande Championne de Réserve Expo-Printemps et ElHQ en 2007



COTOPIERRE ALLEN ESPANIA TB-88

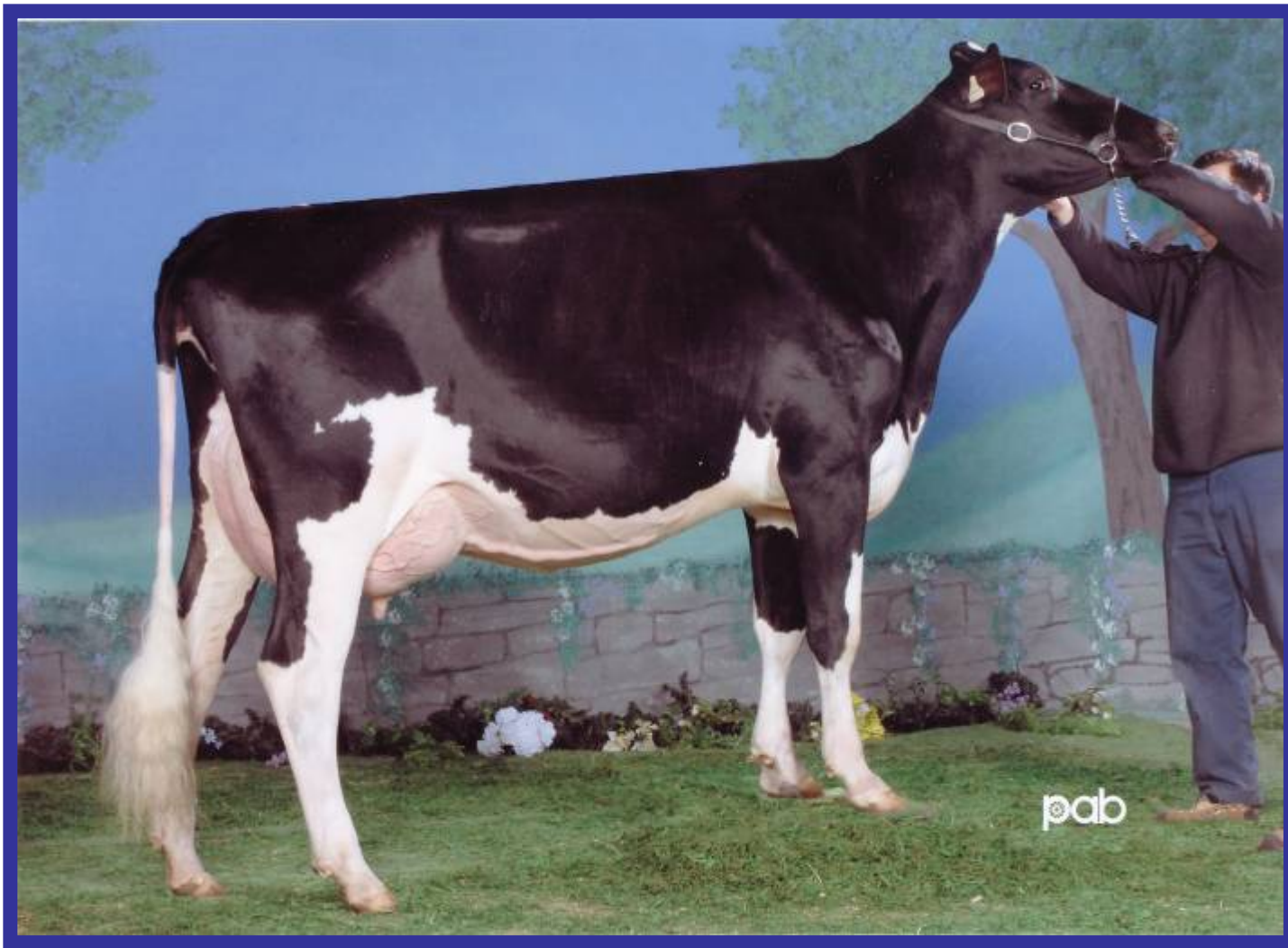
Mention Honorable Rimouski 2009



COTOPIERRE GOLDWYN HILIANE TB-86

proj. 11 254 kg 245-238-261





COTOPIERRE SPIRTE JOLAINE EX-90

proj. 4 ans 13 099 kg 260-237-248

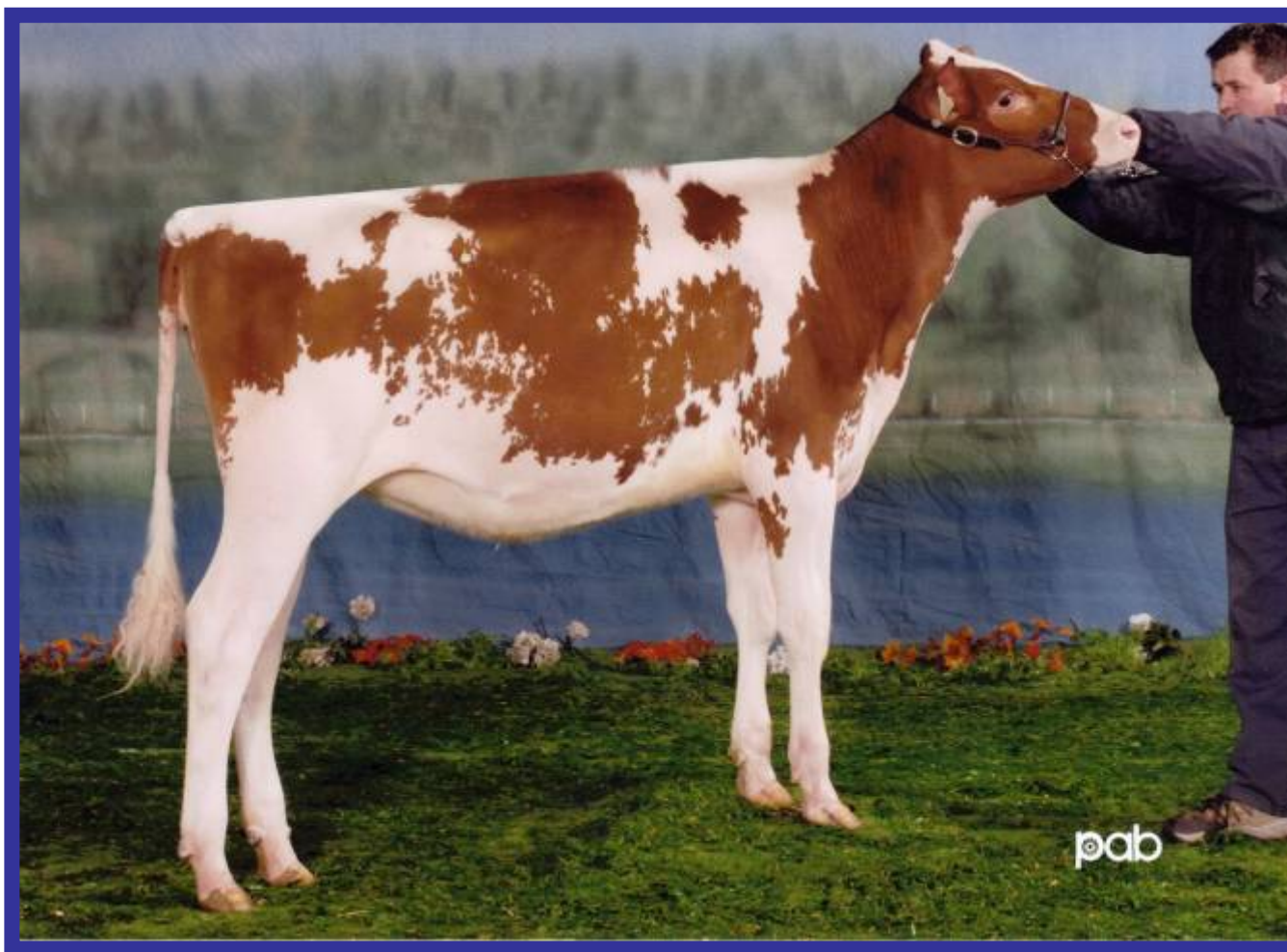
Grande Championne Rimouski 2008



COTOPIERRE GOLDWYN ECLAIR TB-89 3ans

proj. 3ans 12 627 kg 282-303-280

Grande Championne Rimouski 2009



VIDIA MRBURNS MELODIE

Co-prop. Ferme Macpès et Jean-Yves Martin



MAÎTRE-ÉLEVEUR

2001

AMÉLIORATION DU TROUPEAU

- Bonne relation avec nos intervenants...
 - Conseiller Valacta;
 - Conseiller en alimentation;
 - Conseiller en génétique;
 - Conseiller en mise en marché Holstein-Québec;
- Mais c'est toujours nous qui décidons!

LES EXPOSITIONS

- Historique;
- Développer l'observation;
- Comparaison avec les autres;
- Crée une dynamique pour l'élevage;

EXPO-QUÉBEC

1987



EXPO de Rimouski

1991



IMPLICATION DANS LE MILIEU

- UPA;
- Conseil municipal;
- Club Holstein Bas-St-Laurent;
- Holstein Québec;
- CIAQ;
- Juge officiel.



Conseil d'administration Holstein Québec






**Expo de
Portneuf**

**Expo de
Montmagny**



LA MISE EN MARCHÉ DES ANIMAUX

- Logo; 
- Utilisation des réseaux établis:
 - Ventes de Club;
 - Ventes provinciales.
- Vente à la ferme
 - Prendre le temps de recevoir les acheteurs



COTOPIERRE Morty Estelise TB-88 IPV 1764

4 filles par Bolton IPV 2241

LA MISE EN MARCHÉ DU LAIT

- Vente de lait au détail jusqu'à 1958;
- Maintenant, Fédération des producteurs de lait;
- Système de gestion de l'offre;
- S'adapter aux nouvelles exigences.

PIQUE-NIQUE PROVINCIAL

- Hôte du Pique-Nique à l'été 2007;
- Relever le défi d'organiser un tel évènement;
- Comité organisateur;
- Occasion de montrer l'entreprise sous tous ses aspects.

Pique-Nique **Holstein Québec** 2007

*« Venez respirer
la mer! »*

Samedi, 21 juillet 2007



**Club Holstein
Bas-Saint-Laurent**
50 ans déjà



625, chemin Sainte-Odile, Rimouski (Québec) G5N 1W9
Yvon et Rachel : (418) 723-4140 Julie et Jean-Marc : (418) 724-0430

photos : Paul et Sylvie Lacombe

Pique Nique Holstein Québec 2007



Pique Nique Holstein Québec 2007





MERCI !!!